



Návrh na rozšírenie počtu spoplatnených parkovacích plôch

Skúšobná prevádzka spoločného parkoviska v Račkovej doline, ktorú sme spusti v roku 2019 v spolupráci so susednými pozemkovými spoločnosťami dokázala vysokú návratnosť vstupných investícií. Zároveň sme počas rokov 2019 a 2020 zistili a odstránili problémy, ktoré sa vyskytli počas skúšobnej prevádzky parkoviska. Z uvedeného dôvodu výbor pozemkového spoločenstva odporúča, aby naše pozemkové spoločenstvo vytvorilo vo vlastnej réžii dve ďalšie parkovacie plochy, konkrétne:

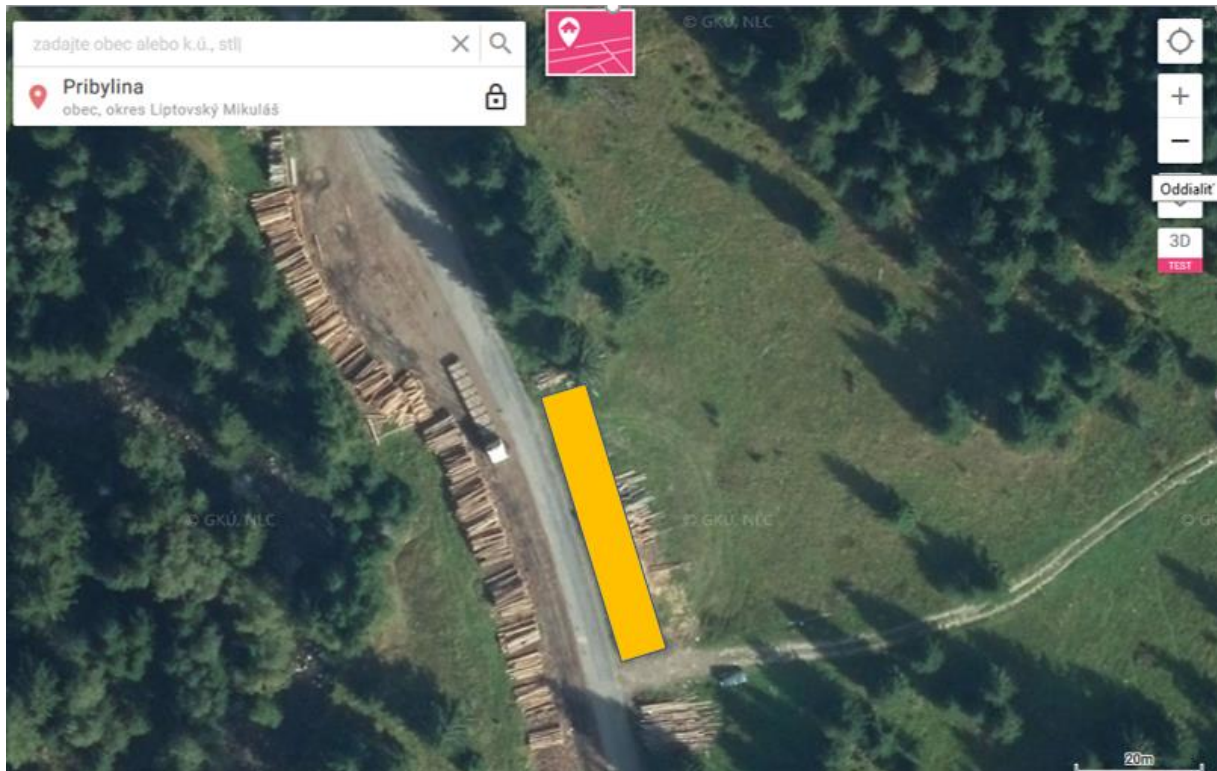
Lazy

Podľa skúseností z predchádzajúcich rokov dochádza vo veľkom rozsahu k neusmernenému parkovaniu vozidiel po celej dĺžke cesty do Račkovej doliny. Jedná sa hlavne o vozidlá návštevníkov, ktorí prichádzajú na naše pozemky za účelom zberu húb a ostatných lesných plodov. V zmysle zákona o lesoch, pozemkové spoločenstvo nemôže obmedziť vstup verejnosti do lesných porastov. Zároveň dochádza pri neusmernenom parkovaní často k blokovaniu plochy expedičného skladu vozidlami, čo obmedzuje, alebo úplne znemožňuje expedíciu dreva. Vyberanie parkovného na navrhovanom mieste dokáže aspoň čiastočne kompenzovať pozemkovému spoločenstvu zber lesných plodov zo strany cudzích návštevníkov a zároveň zabezpečiť parkovanie vozidiel iba na vyhradenom mieste. Navrhujeme preto **zriadenie parkoviska s kapacitou 20 parkovacích miest na parcele KN-C 5982/2 oproti expedičnému skladu Lazy.**



POZEMKOVÉ SPOLOČENSTVO BÝVALÝCH URBARIALISTOV OBCE PRIBYLINA

Obecná ulica 384/6, 032 42 Pribylina



Po skúsenostiach so spoločným projektom parkoviska odporúčame aj tu využiť systém s úhradou parkovného prostredníctvom SMS platby, avšak s doplnením o možnosť úhrady cez mobilnú aplikáciu PARKDOTS, prostredníctvom ktorej je možná úhrada platby parkovného aj cez zahraničného operátora. Výšku tarify parkovného odporúčame ponechať jednotnú pre celú Račkovú dolinu t.j. 2EUR/4 hodiny, 4 EUR/1 deň.

V prípade, ak by sme počítali so 120 dňovou sezónou (pri 100%obsadenosti parkoviska počas 5 dní, 75% počas 15 dní, 50 % počas 20 dní a 25 % počas 85 dní), pri platbe vo všetkých prípadoch 2 EUR, predstavovala by predpokladaná tržba po odpočítaní DPH a 20% poplatkov pre poskytovateľov elektronických parkovacích systémov 800 EUR za rok.

Náklady:

- | | |
|--|----------------|
| • spevnenie povrchu parkovacej plochy | 400 EUR |
| • zriadenie parkovacej služby PARKDOTS | 250 EUR |
| • výroba a osadenie parkovacích tabúľ | <u>300 EUR</u> |
| SPOLU | 950 EUR |



**POZEMKOVÉ SPOLOČENSTVO BÝVALÝCH URBARIALISTOV
OBCE PRIBYLINA**

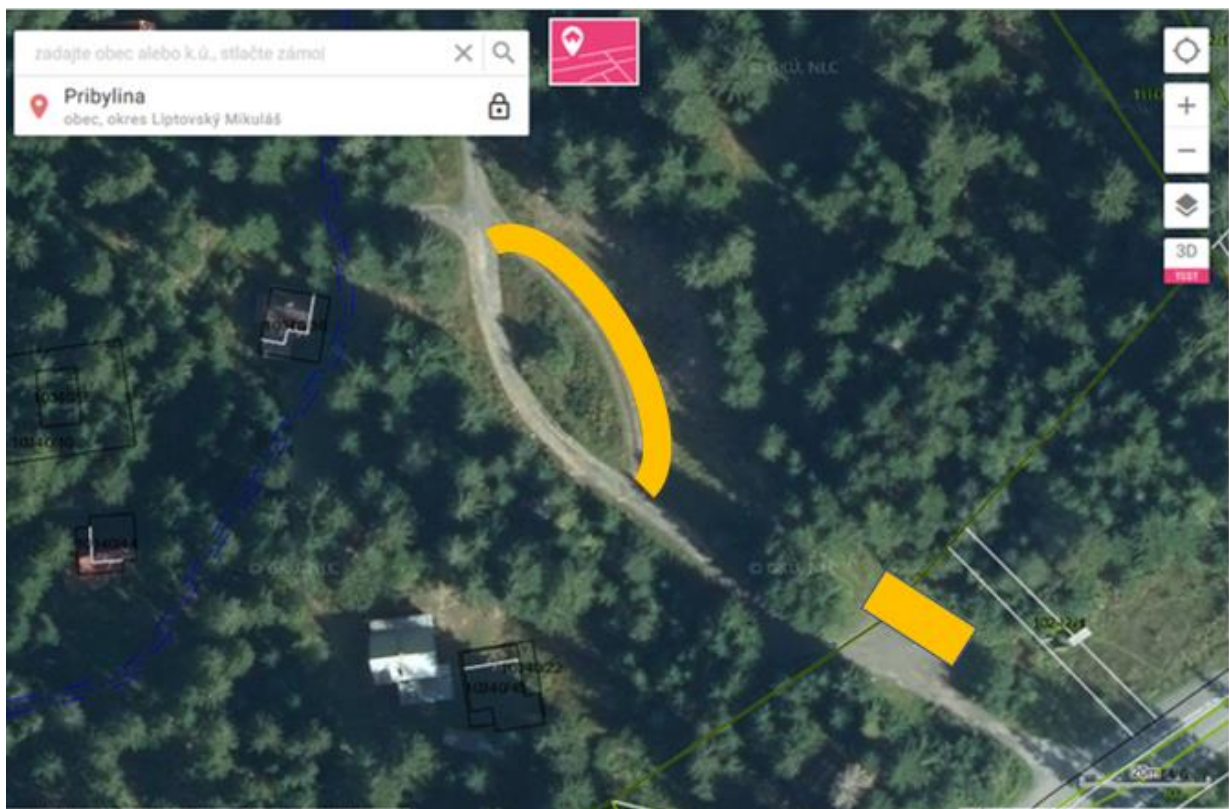
Obecná ulica 384/6, 032 42 Pribylina

Návratnosť:

- 13 mesiacov

Hrdovo

Výbor pozemkového spoločenstva odporúča taktiež zriadenie plateného parkoviska **s kapacitou 10 parkovacích miest v Hrdove, na začiatku chodníka do Bystrej doliny (žltá značka) na parcelách KN-E 10260 a KN-C 10340/1.**



Vzhľadom na špecifické umiestnenie zamýšľaného parkoviska na začiatku turistického chodníka sme pri výpočte predpokladaných tržieb vychádzali z predpokladu, že minimálne polovica zákazníkov využije celodenné parkovanie. Ostatné podmienky výpočtu sme zachovali rovnaké, ako v prípade výpočtu tržieb v predchádzajúcom prípade. Predpokladaná tržba po odpočítaní DPH a 20%



**POZEMKOVÉ SPOLOČENSTVO BÝVALÝCH URBARIALISTOV
OBCE PRIBYLINA**

Obecná ulica 384/6, 032 42 Pribylina

poplatkov pre poskytovateľov elektronických parkovacích systémov predstavuje 700 EUR za rok.

Náklady:

- | | |
|--|----------------|
| • spevnenie povrchu parkovacej plochy | 300 EUR |
| • zriadenie parkovacej služby PARKDOTS | 250 EUR |
| • výroba a osadenie parkovacích tabúl | <u>300 EUR</u> |
| SPOLU | 850 EUR |

Návratnosť:

- 13 mesiacov

Riziká:

Spoločné riziko v prípade zriadenia oboch spoplatnených parkovacích plôch je nedisciplinovanosť parkujúcich pri úhrade parkovného. Tento problém sa dá vo veľkej miere odstrániť prostredníctvom dôslednej kontroly zaparkovaných automobilov. Kontrolu budú počas pracovných dní vykonávať zamestnanci pozemkového spoločenstva a v ostatných dňoch členovia požiarnych hliadok. Zároveň, keďže sa často stretávame s problémom neoprávneného vjazdu a parkovania vozidiel na lesnej ceste Lazy, bude potrebné osadenie dopravnej značky „Zákaz vjazdu“ na začiatku uvedenej cesty. Osadenie značky zvýši obsadenosť parkoviska Lazy a zároveň zjednoduší riešenie priestupkov v spolupráci s políciou.

V Pribyline 18.2.2021

Ing. Michal Králik
Predseda PSBU obce Pribylina